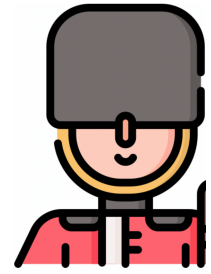


# Anglais



Dès la Petite Section, les élèves de l'école apprennent l'anglais avec une intervenante dédiée à l'apprentissage de la langue anglaise.

De la PS au CM2, les élèves sont initiés aux sonorités d'une langue étrangère. Les cours se déroulent en demi-groupes sur les 4 jours de la semaine de classe. Ainsi chaque élève a 2 séances d'anglais par semaine.

## Emploi du temps – JENIFER

	Lundi	Mardi	Jeudi	Vendredi
9h - 9h30	GS	GS	GS	GS
9h40 - 10h10	PS	PS	PS	PS
10h15 - 10h45	CP	CP	CP	CP
Récréation				
11h - 11h30	MS	MS	MS	MS
11h30 - 12h00	CE1	CE1	CE1	CE1
Pause Méridienne				
13h45 - 14h30	CM1	CM1	CM1	CM1
14h30 - 15h15	CE2	CE2	CE2	CE2
Récréation				
15h30 - 16h30	CM2	CM2	CM2	CM2

En maternelle, les élèves vont découvrir la langue anglaise au travers de comptines, albums, marionnettes mais également grâce aux consignes de la vie quotidienne qui vont leur être dites en anglais.

Du CP au CM2, ils vont aborder la dimension culturelle à travers la découverte des civilisations anglosaxonnes, des jeux typiques, des émissions, des chants...

En CM2, ils peuvent passer le 1<sup>er</sup> pallier du test de Cambridge (Le Starters).

